

Projekt

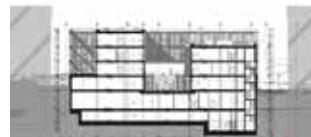
Think K Stuttgart Killesberg

Bauort: Stresemannstraße
70191 Stuttgart
Planung: 04/2011 - 12/2012
Umfang: Leistungsphase 5
Flächen: BGF 64.800m²
Investition: 160.000.000 € Gesamt

Bauherr: Fürst Developments
Salzburg
GU: Ed. Züblin AG
Stuttgart



Längsschnitt Zone 1+2



Querschnitt Zone 1+2

Am Standort des ehemaligen Messegeländes in Stuttgart-Killesberg wird ein neues Stadtteilzentrum mit unterschiedlichen Funktionen wie Laden- und Büroflächen, Ateliers und Showrooms sowie Wohnungen und eine KITA entwickelt.

